

УТВЕРЖДАЮ:

Заместитель генерального директора по маркетингу
и продажам



(подпись)

Филатова Л.Ю.

«__» _____ 2025 г.

ТЕХНИЧЕСКОЕ ЗАДАНИЕ

Выполнение комплекса работ по внутреннему оформлению офиса продаж и обслуживания ЦО Наманган.

для нужд ООО «UMS»

(Общество с ограниченной ответственностью «Universal Mobile Systems»)

город Ташкент

2025 год

Оглавление

1. Общие сведения	3
1.1 Описание работы	3
1.2 Цель	3
1.3 Основание для реализации проекта, в рамках которого производится закупка	3
1.4 Сведения о новизне	3
2. Страхование товаров	3
3. Общие требования к участнику	3
4. Технические характеристики по оформлению офиса продаж и обслуживания	3
5. Место выполнения и приёмки работ	4
6. Требования по комплектации	4
7. Требования к обслуживанию и эксплуатации	4
8. Требования к расходам на эксплуатацию	4
9. Требования на соответствие работы нормативным документам в области технического регулирования	4
10. Требования к сроку работ	4
11. Требования к монтажу	5
12. Требования к обучению персонала	5
13. Требования по документации	5
14. Требования по гарантийному и после гарантийному обслуживанию	5
15. Требования к остаточному сроку годности, сроку хранения,	5
16. Дополнительные требования	5
17. Перечень принятых сокращений	5
18. Перечень приложений	5

1. Общие сведения

1.1 Описание работ

Выполнение комплекса работ по внутреннему оформлению офиса продаж и обслуживания ЦО Наманган осуществляется в соответствии с требованиями ТЗ, утвержденного Гайд-бука и эскизов Заказчика указанных в Приложении №1 к ТЗ.

1.2 Цель

Внутреннее оформление офиса продаж и обслуживания ЦО Наманган, согласно утверждённому Гайд-буку.

1.3 Основание для реализации проекта, в рамках которого производится закупка

Оформление офисов продаж и обслуживания согласно утверждённому Гайд-буку.

1.4 Сведения о новизне

Все материалы и оборудование, используемое для внутреннего оформления офиса продаж и обслуживания должны быть новыми и ранее не использованными.

2. Страхование товаров

Не применимо.

3. Общие требования к участнику

Опыт работы в изготовлении аналогичной мебели и рекламной продукции. Необходимо представить портфолио изготовленных изделий с подтверждающим договором в соответствии с требованиями.

4. Технические характеристики по оформлению офиса продаж и обслуживания

4.1 Зона абонентского обслуживания:

- Стол для операторов № 1 - 8 шт.
- Стеклянная перегородка № 1 - 6 шт.
- Кресло для операторов - 20 шт.
- Стулья для абонентов – 21 шт.
- Настольная лифлетница - 9 шт.
- Подставка формата А4 - 9 шт.
- Одноместные диваны – 22 шт.
- Плакатница А1 - 10 шт.
- Цветы напольные – 15 шт.
- Шкаф для документов – 2 шт.
- Шкаф для одежды – 3 шт.
- Мусорная урна № 2 – 20 шт.
- Кресло для руководителя – 2 шт.
- Инфодоска – 2 шт.
- Детский набор мебели – 1 шт.
- Бизиборд настенный – 1 шт.
- Мусорная урна № 1 – 2 шт.

4.2. Зона обслуживания ФРГП и ФГРКК:

- Стол для операторов №2 – 10 шт.
- Стеклянная перегородка № 2 – 7 шт.
- Перегородка с выемкой для размещения цветов – 4 шт.
- Лайтбокс настенный – 2 шт.
- Таблички навигации – 2 шт.

4.3. Кухонная комната:

- Набор кухонной мебели – 1 шт. Мебель изготавливается из ламинированной МДФ панели, цвет панелей необходимо согласовать с заказчиком. Столешница ЛДСП с текстурой под дерево толщиной 38 мм..
- Одноместный диван с подлокотником – 4 шт.
- Стол обеденный на 6 персон – 2 шт. Размеры стола длинна 140, ширина 90 см, высота 85 см. Столешница должна быть идентичной столешнице кухонной мебели, ножки металлические либо деревянные.
- Стул – 12 шт. Стул деревянный, материал сидения кожазаменитель либо плотная моющая ткань.
- Раковина оцинкованная – 1 шт.
- Смеситель – 1 шт. Латунный.
- Телевизор – 3 шт. Телевизор SMART, диагональ 50 дюймов. Год выпуска не позднее 2024 года.
- Журнальный стол – 1 шт. Журнальный стол деревянный, 2х уровневый.
- Комплект системы обратного осмоса – 2 шт.

Работы выполняются в соответствии с утвержденными эскизами, техническими характеристиками Заказчика и из материалов, указанных в Приложении №1 к тех. заданию.

5. Место выполнения и приемки работ

- Наманганская область, г. Наманган, ул. Нодира, д.1.

6. Требования по комплектации

Требование по комплектации указаны в Приложении №1 к Тех. заданию.

7. Требования к обслуживанию и эксплуатации

Не применимо.

8. Требования к расходам на эксплуатацию

Не применимо.

9. Требования на соответствие работ нормативным документам в области технического регулирования

Не применимо.

10. Требования к сроку завершения работ

В течение 30 календарных дней с даты предоплаты

11. Требования к монтажу

- Наманганская область, г. Наманган, ул. Нодира, д.1.

12. Требования к обучению персонала

Не применимо.

13. Требования по документации

Акт выполненных работ предоставить заказчику по факту выполнения работ.

14. Требования по гарантийному и после гарантийному обслуживанию

Срок гарантии 12 месяцев со дня подписания акта выполненных работ.

15. Требования к остаточному сроку годности, сроку хранения

Не применимо.

16. Дополнительные требования

Не применимо.

17. Перечень принятых сокращений

№ п/п	Сокращение	Расшифровка сокращения
	ОПиО	Офис продаж и обслуживания

18. Перечень приложений

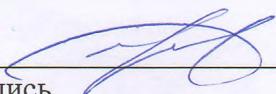
№ п/п	Наименование приложения	Номер страницы/Количество листов
1.	Приложении №1 к Тех. заданию.	

В случае необходимости Заказчик может дополнительно предоставить информацию ниже.

Разработано:

Руководитель ГРСПиО
ОРИКСПиО ДОПиО БПиМ

подпись

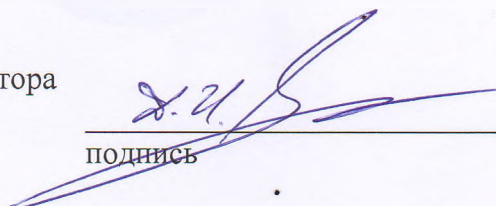


Собиров Э.И.

Согласовано:

Заместитель директора
ДОПиО БПиМ

подпись



Линкевич Д.Н.

**ОФОРМЛЕНИЕ ОФИСА
ПРОДАЖ И ОБСЛУЖИВАНИЯ
В ЦО г. Наманган**

mobius

- 1. ИСПОЛНИТЕЛЬ БЕРЕТ НА СЕБЯ ВСЕ ТРАНСПОРТНЫЕ РАСХОДЫ.**
- 2. ИСПОЛНИТЕЛЮ НЕОБХОДИМО ПРОИЗВЕСТИ КОНТРОЛЬНЫЕ ЗАМЕРЫ**
- 3. НЕОБХОДИМО УКАЗАТЬ ТОЧНОЕ КОЛИЧЕСТВО КАЛЕНДАРНЫХ ДНЕЙ НЕОБХОДИМЫХ НА ПРОИЗВОДСТВО И МОНТАЖ (С МОМЕНТА ПРЕДОПЛАТЫ)**
- 4. МОНТАЖ И УСТАНОВКА В ГОЛОВНОМ ОФИСЕ
НАМАНГАНСКАЯ ОБЛАСТЬ, Г. НАМАНГАН, УЛ. НОДИРА, Д.1**
- 5. ПЕРЕД ПРОИЗВОДСТВОМ НЕОБХОДИМО ВСТРЕТИТСЯ С СОТРУДНИКАМИ ОТДЕЛА РЕКЛАМНОГО ПРОИЗВОДСТВА И ОБСУДИТЬ ДЕТАЛИ КОНСТРУКЦИЙ, И ПОРЯДОК ПРОВЕДЕНИЯ МОНТАЖНЫХ РАБОТ.**

Зона Абонентского обслуживания

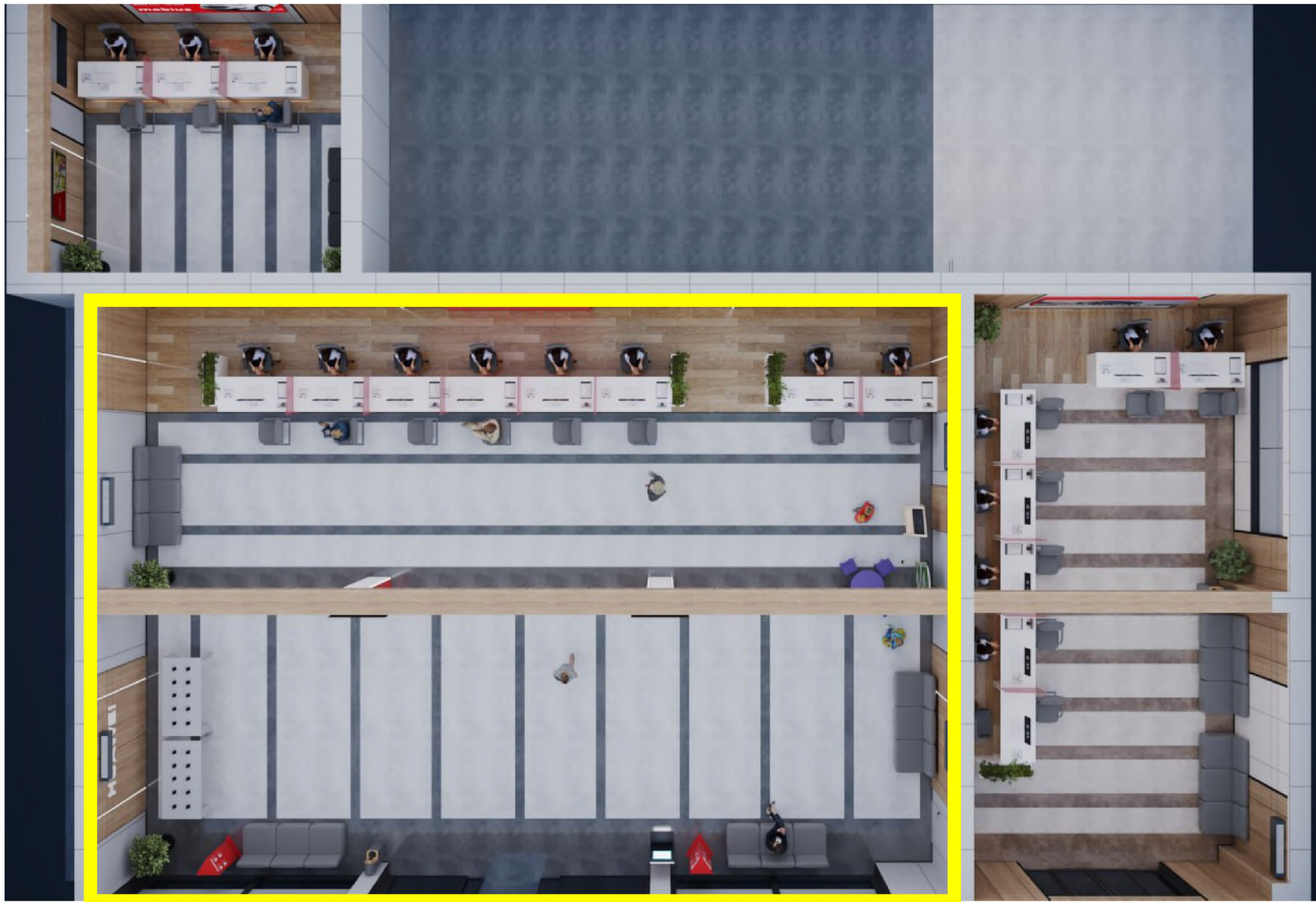
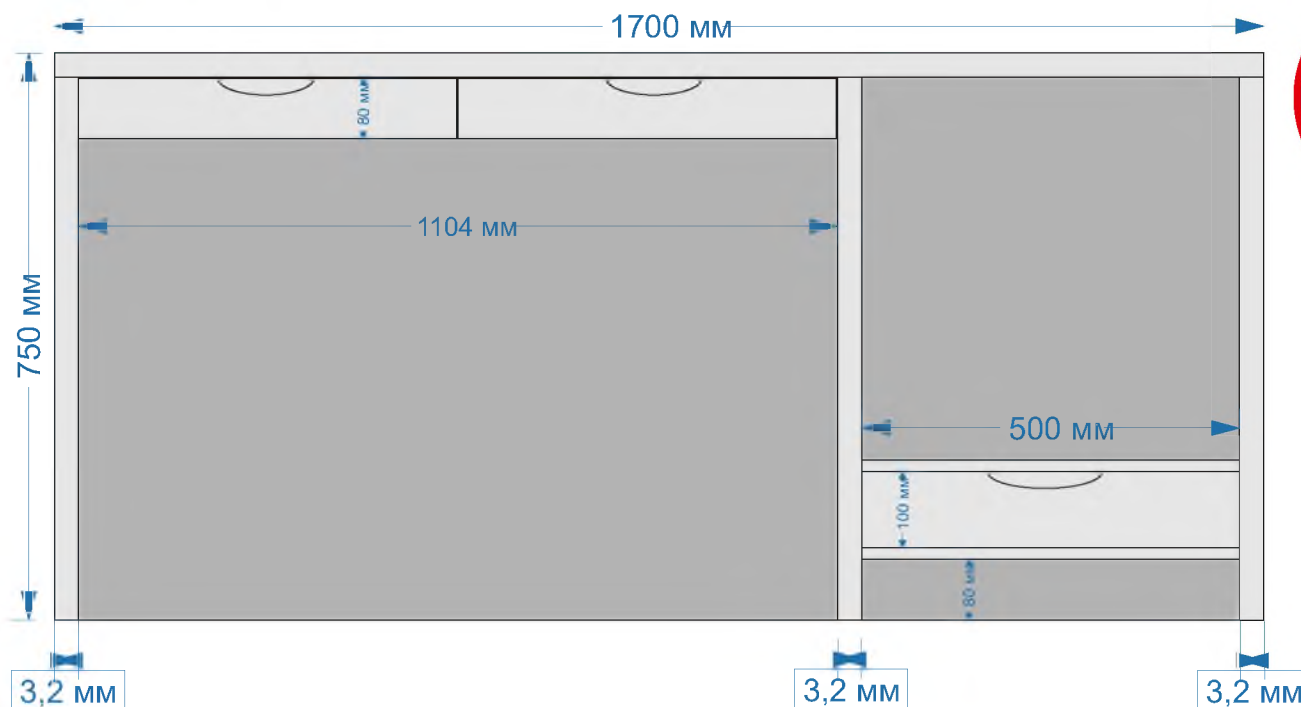
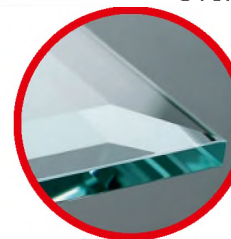


Схема и размеры рабочего места оператора № 1

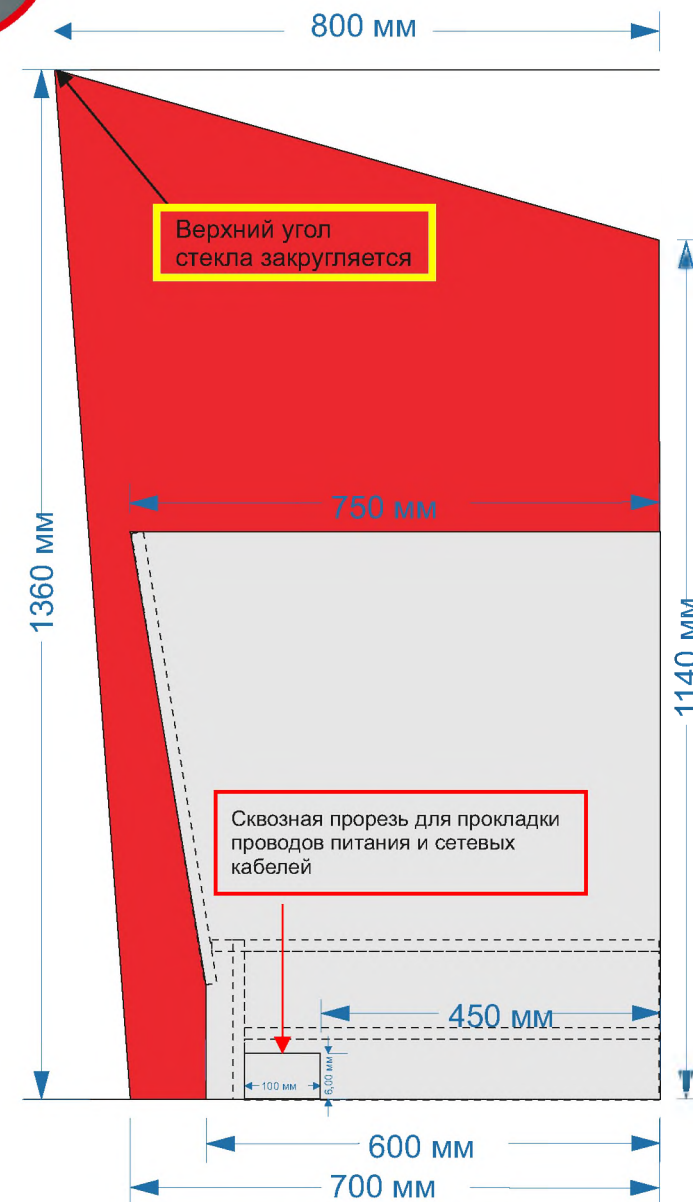


Калённое стекло 10 мм. Обклеенное
тонирующей пленкой красного цвета
Стекло с огранкой.
Стекло крепится к столу крепёжными болтами.



Стеклянная перегородка №1

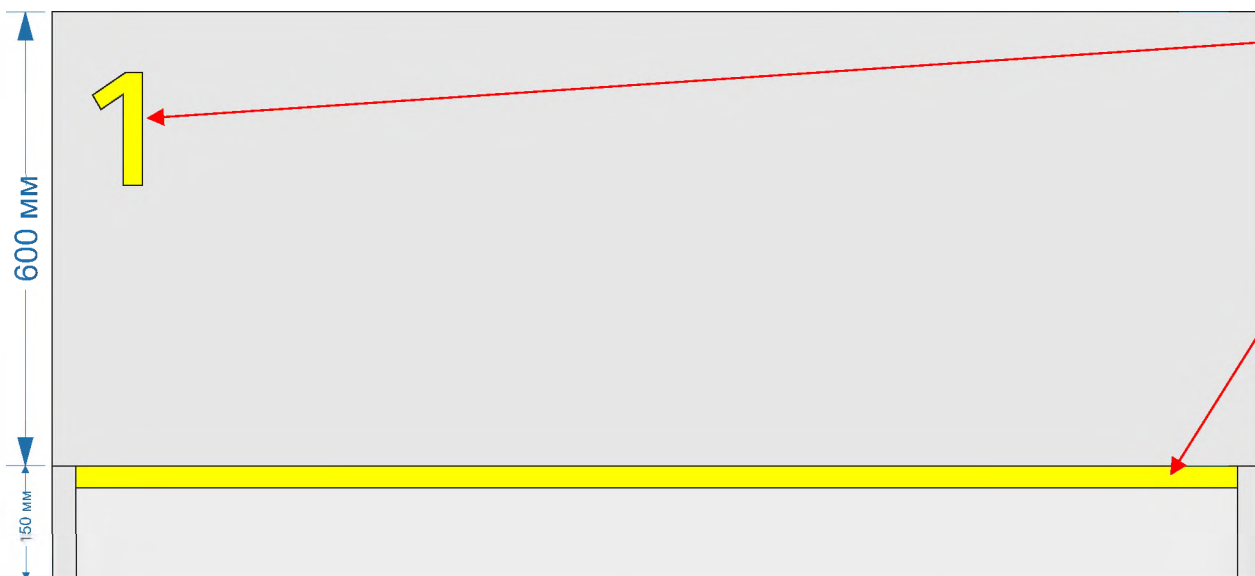
Пример огранки стекла





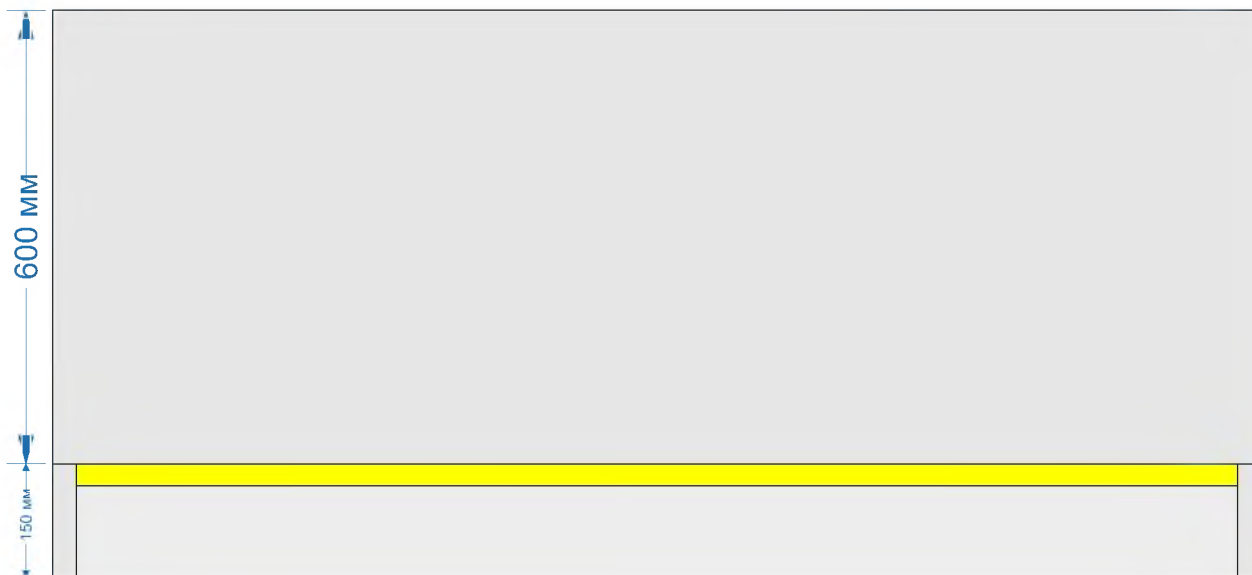
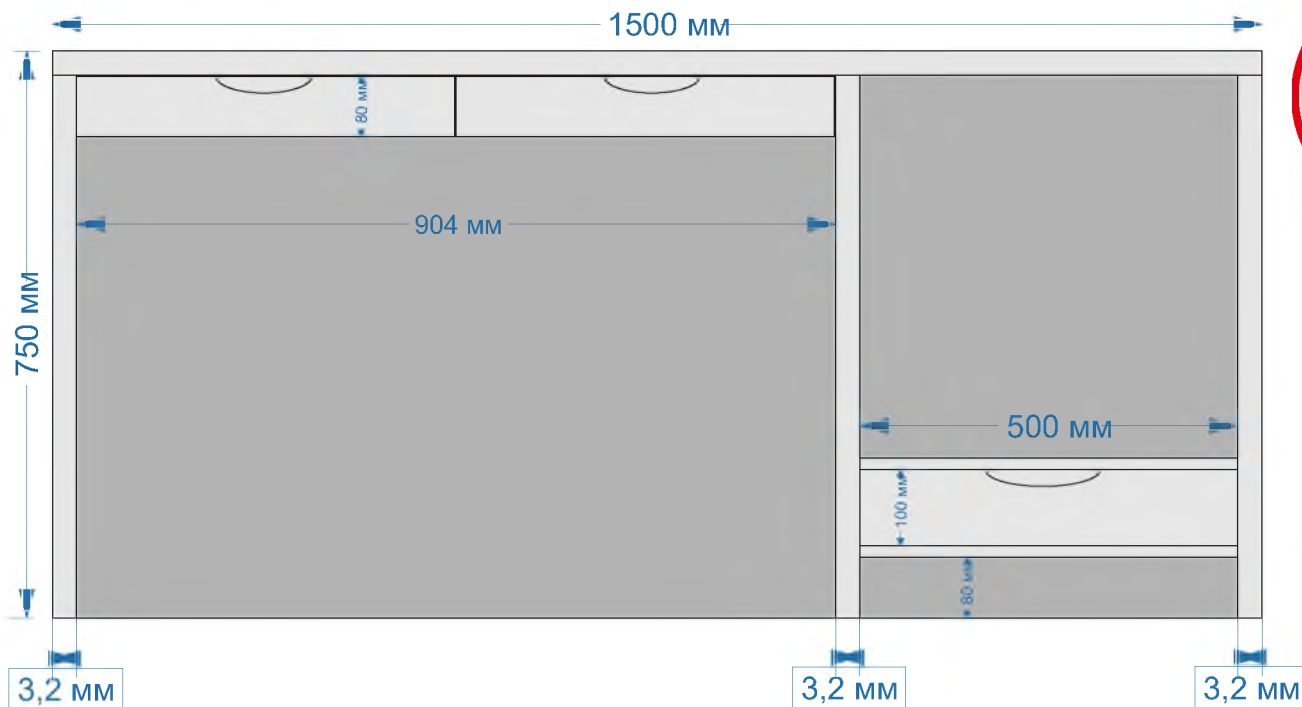
Рабочее место оператора

Стол изготавливается из белой акриловой МДФ панели. На лицевой стороне стола не должно быть кромок. Стол собирается скрытым монтажным способом (эксцентриками), без использования угловых креплений. Все стороны стола собираются путём примыкания под углом в **45 градусов**. Столешница и ножки стола изготавливаются из удвоенного МДФ панели.



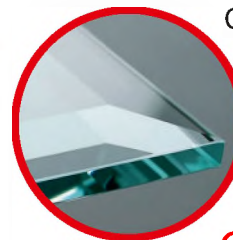
Номер рабочего стола инкрустированный с подсветкой. Обратная сторона цифры должна быть скрытой. Нижняя подсветка ленточная.
Цвет подсветки холодный белый.

Схема и размеры рабочего места оператора № 2



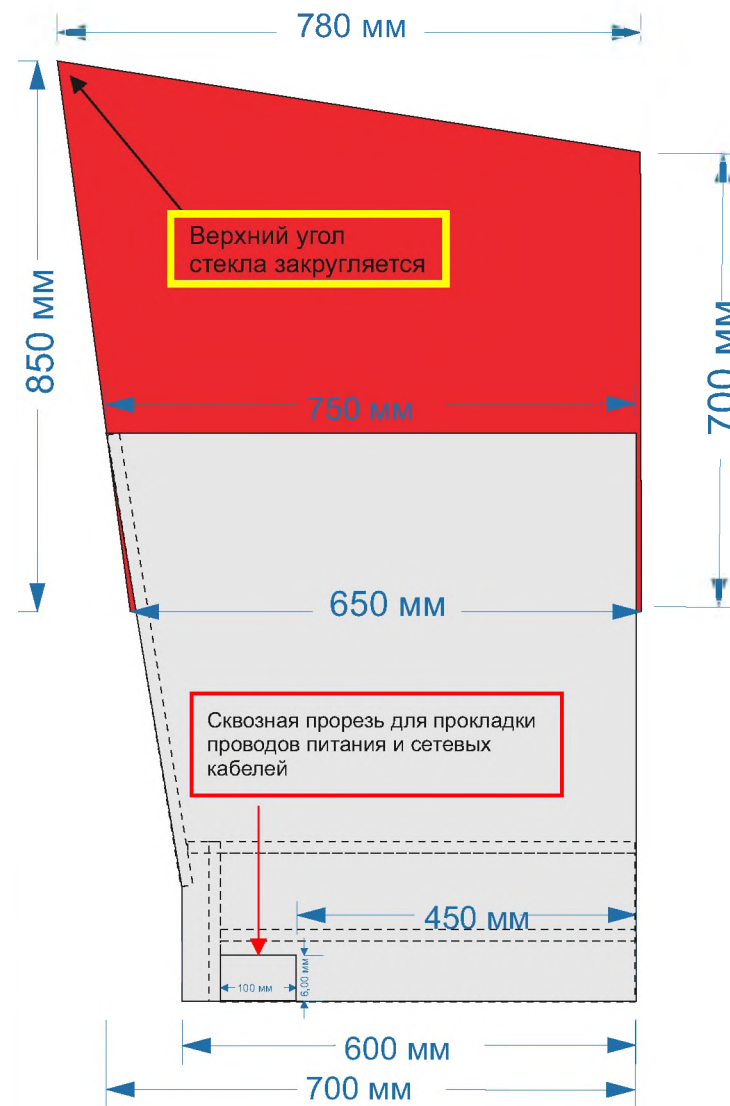
Калённое стекло 10 мм. Обклеенное тонированной пленкой красного цвета с вырезанной цифрой. Стекло с огранкой.

Стекло крепится к столу крепёжными болтами.



Пример огранки стекла

Стеклянная перегородка №2



Верхний угол
стекла закругляется

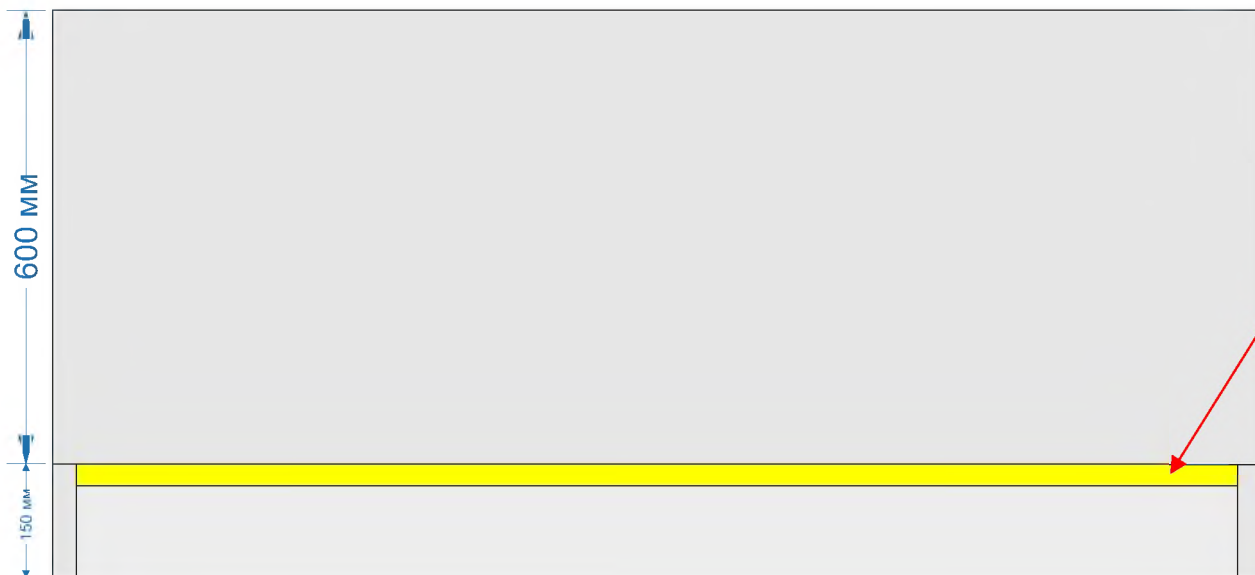
Сквозная прорезь для прокладки проводов питания и сетевых кабелей



Рабочее место оператора

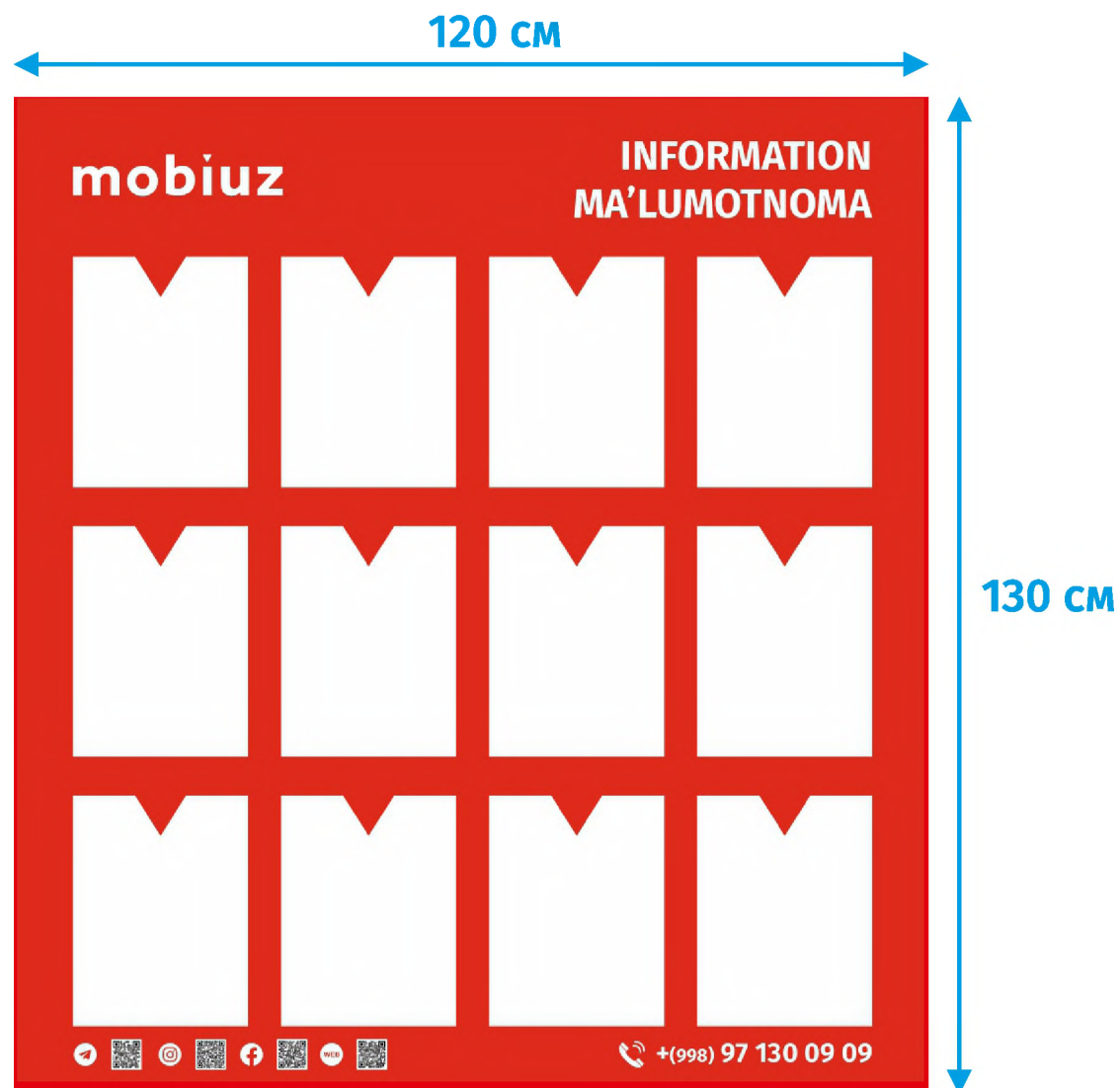
Стол изготавливается из акриловой МДФ панели. На лицевой стороне стола не должно быть кромок. Стол собирается скрытым монтажным способом (эксцентриками), без использования угловых креплений. Все стороны стола собираются путём примыкания под углом в **45 градусов**. Столешница и ножки стола изготавливаются из удвоенного МДФ панели.

Цвет стола на усмотрение заказчика



Нижняя подсветка
ленточная.
Цвет подсветки холодный белый.

POSM - инфодоска



Инфо-доска выполнена из акрилового ЛМДФ - красного цвета - 16 мм.
Кармашки из прозрачного акрила под А4. Логотип и название псевдообъемные из белого акрила.
QR изготавливается из акрила с нанесением QR кода при помощи UV печати. Логотипы социальных сетей так же изготавливается из акрила.

POSM - лифлетница - настольная

Инструменты коммуникации / Настольная стойка для раздаточных материалов

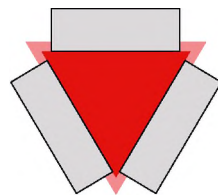
Настольная стойка для раздаточных материалов

Треугольная вращающаяся конструкция, с кармашками для флаеров и буклетов.

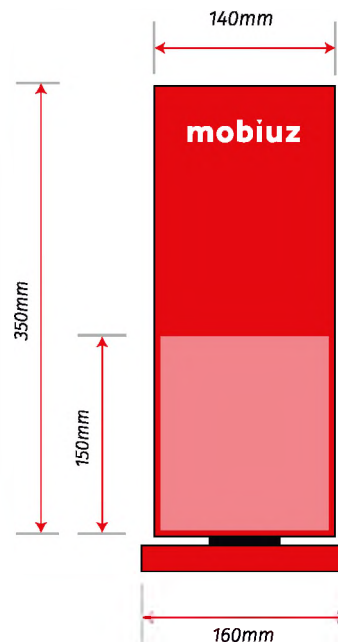
Материал: Красный ЛМДФ
Логотип: Псевдообъемный из белого акрила
Кармашки из прозрачного акрила под еврофлаер размером 99x210мм

Основание должно быть утяжелено. При вращении не должна наклоняться или падать. Механизм вращения продумать.

Доработки конструкции улучшающие качество конструкции - допускаются
(необходимо обсудить заранее)..



Вид сверху



POSM - плакатницы

Инструменты коммуникации / Постеры

Постеры

Задняя стенка изготавливается из ПВХ
Лицевая часть - прозрачный ПВХ толщиной до 1мм
Защёлкивающийся алюминиевый профиль (click-система)
Цвет - под матовый металл



POSM - таблички навигации

Инструменты коммуникации / Указатели в интерьере

Указатели в интерьере

Таблички изготовлены из
5 мм акрила красного цвета.
Стрелки и текст оракал
матовый белый.

Размер: 60x20 см



Korporativ
abonentlarga
xizmat ko'rsatish



Dilerlarga
xizmat ko'rsatish



Настольная стойка для документов

Настольная стойка для документов формата А4 может использоваться во всех торговых локациях mobiuз, чаще всего для размещения списков доступных номеров.

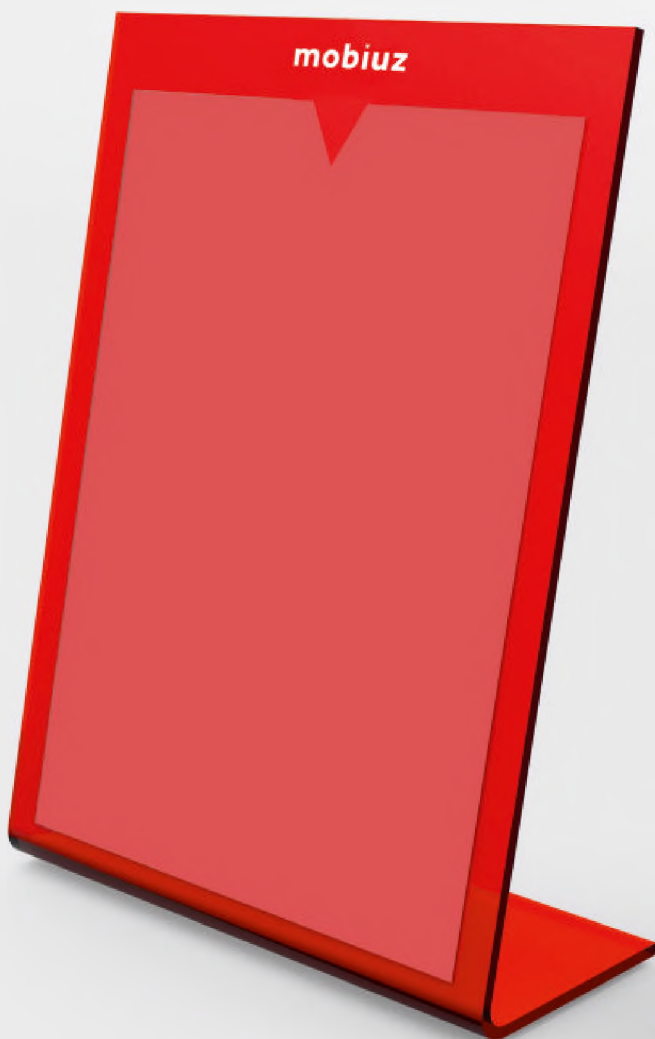
Материал: Оргстекло или прозрачный акрил красного цвета

Логотип: Белый самоклеящийся оракал

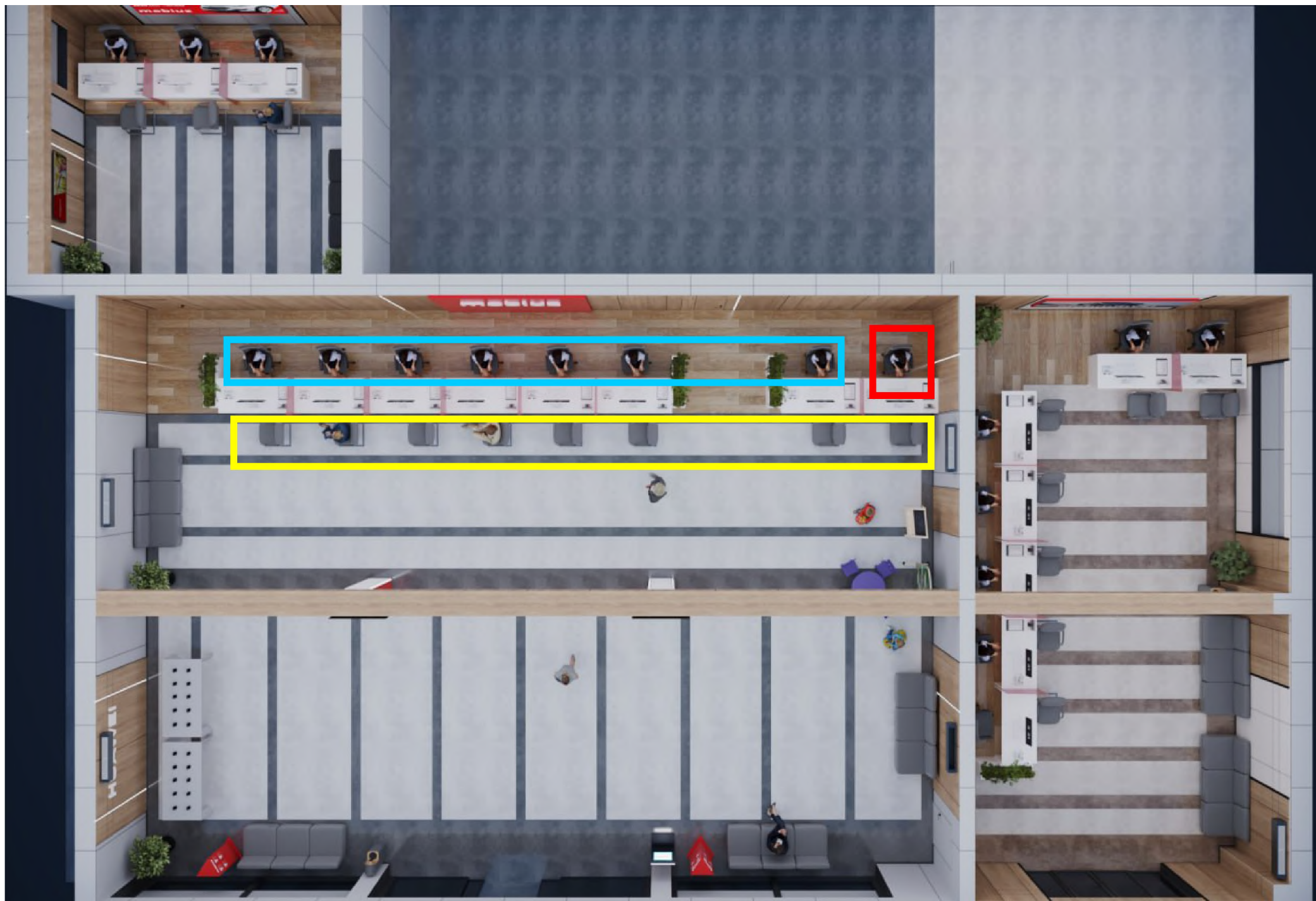
Кармашек под формат А4: Прозрачное оргстекло

подставка под A4

Инструменты коммуникации / Настольная стойка для документов



Кресло для руководителя, операторов и стулья для абонентов



Образцы кресел



Кресло для руководителя

Операторское кресло



Стулья для абонентов

Мягкая мебель для ожидания

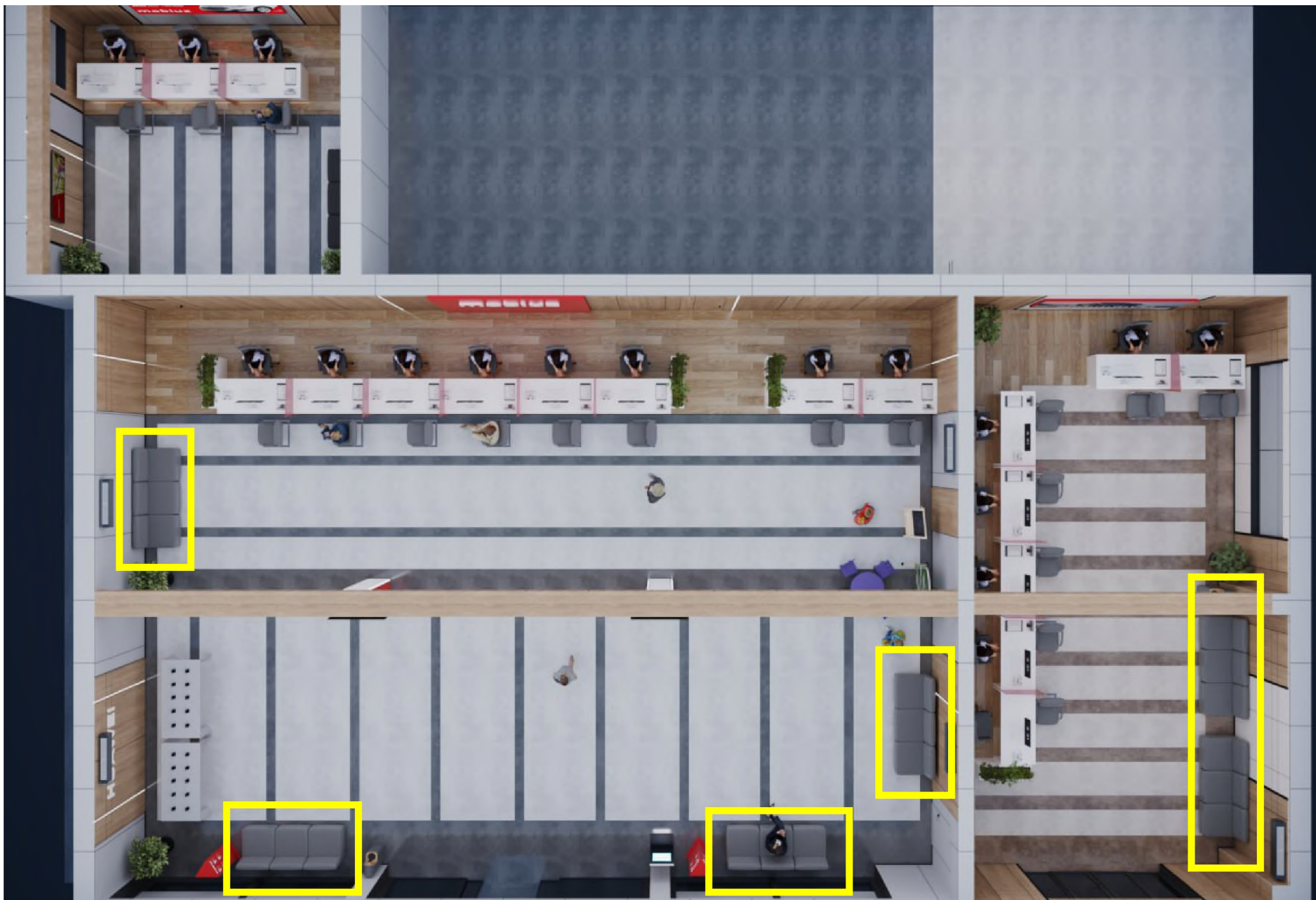
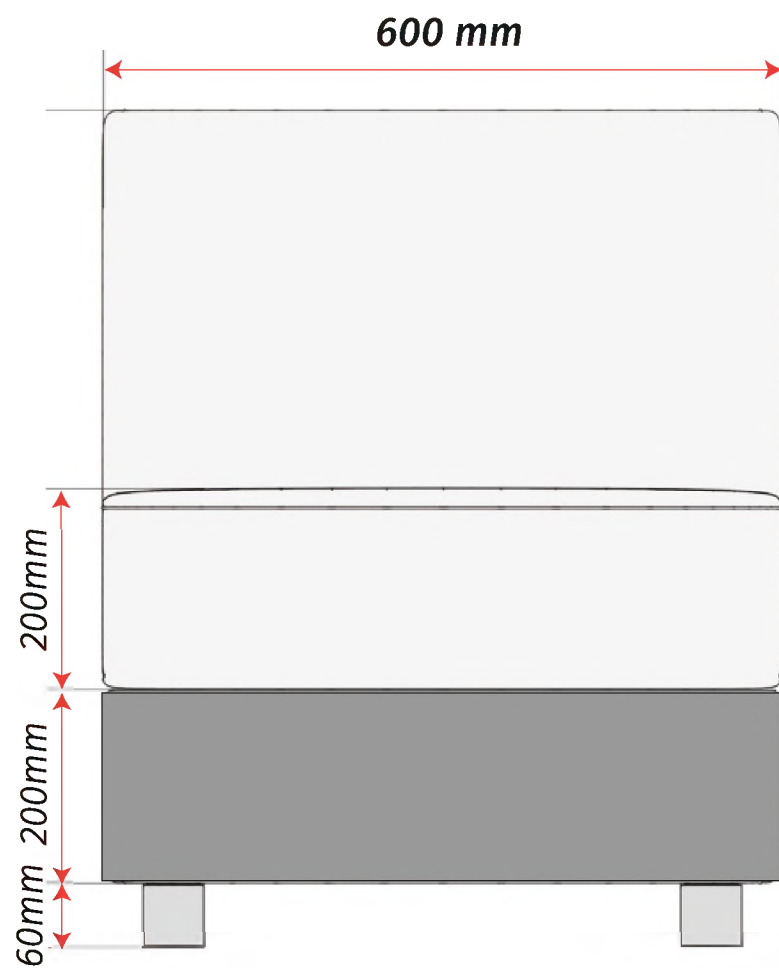
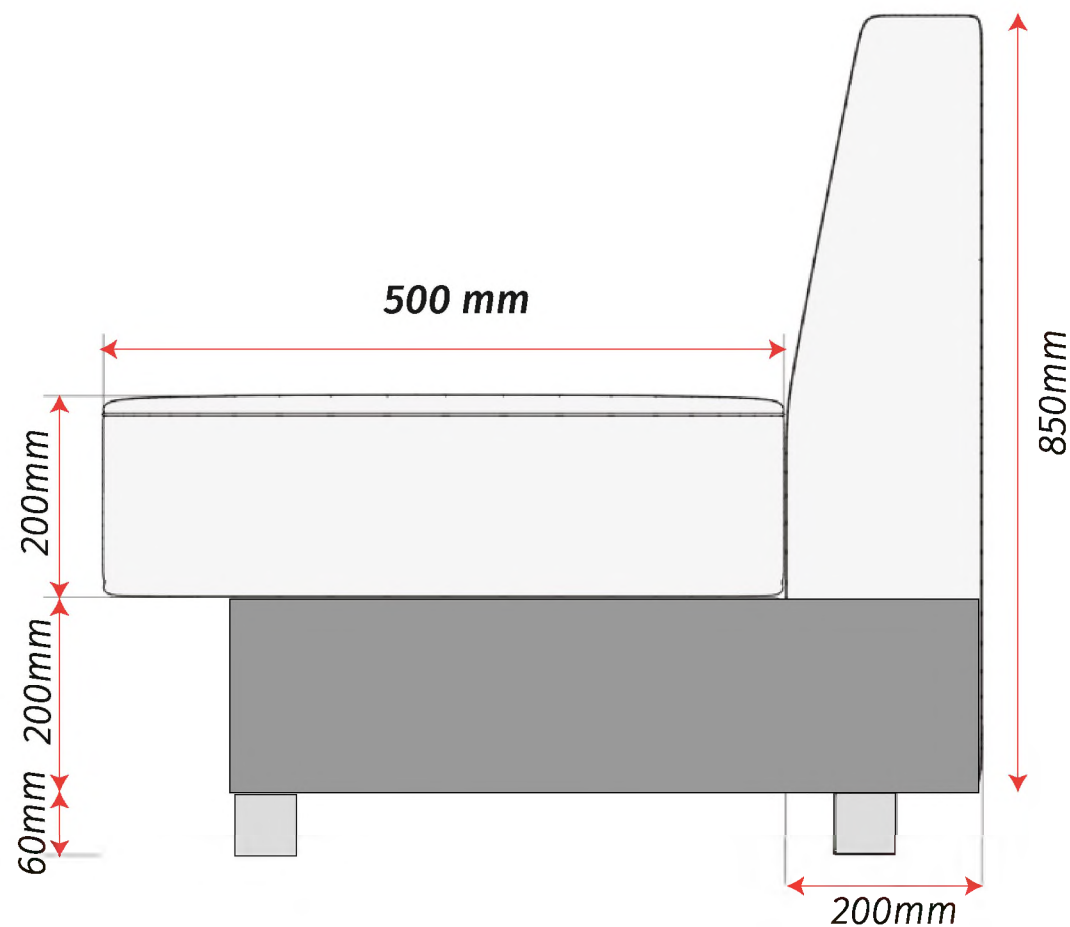


Схема и размеры одноместных диванов



Вид спереди



Вид сбоку

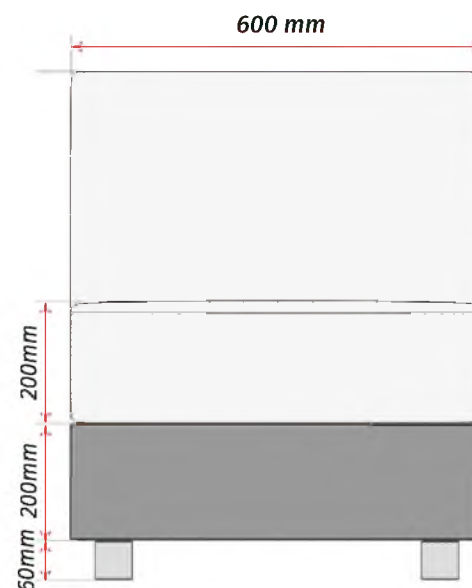
Мягкая мебель для клиентов

Зоны ожидания должны быть оборудованы функциональными, удобными диванами, для эффективного время проведения посетителей в офисе продаж и обслуживания.

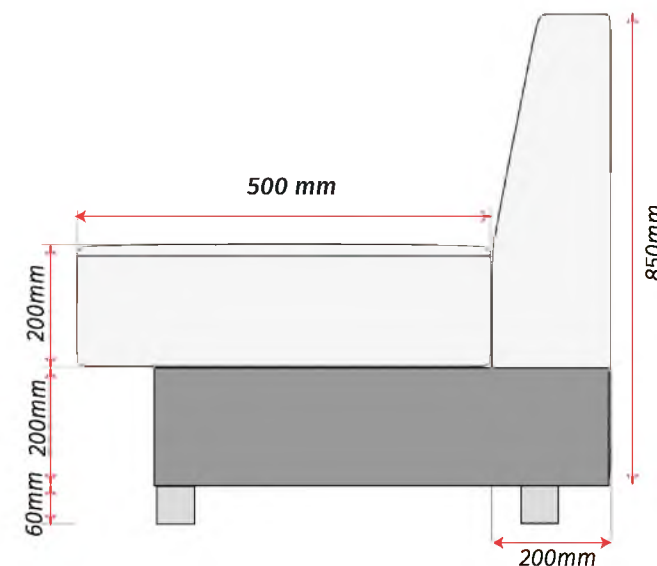
Верхняя часть сидения и спинка дивана обшивается искусственной кожей, нижний блок сидения изготавливается из удвоенного МДФ (толщина стенок 32 мм). Каркас дивана изготавливается из МДФ и деревянных брусков. Цвет на усмотрение заказчика.

Внутренняя обивка сидения наполняется следующими наполнителями:

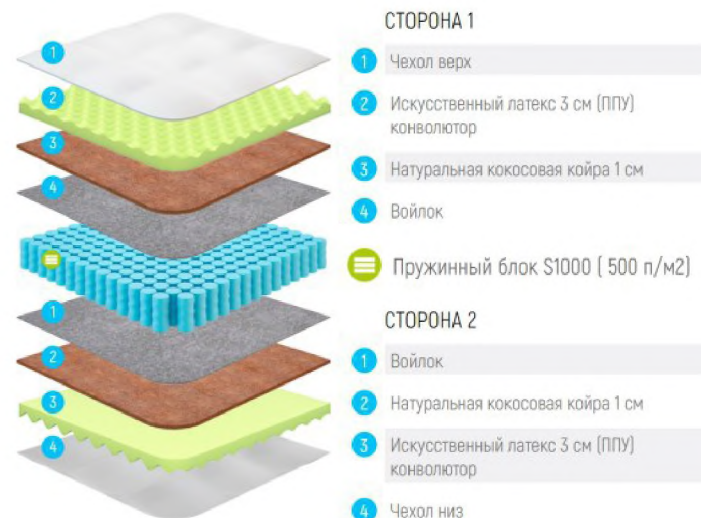
Пружинные блоки должны быть независимые



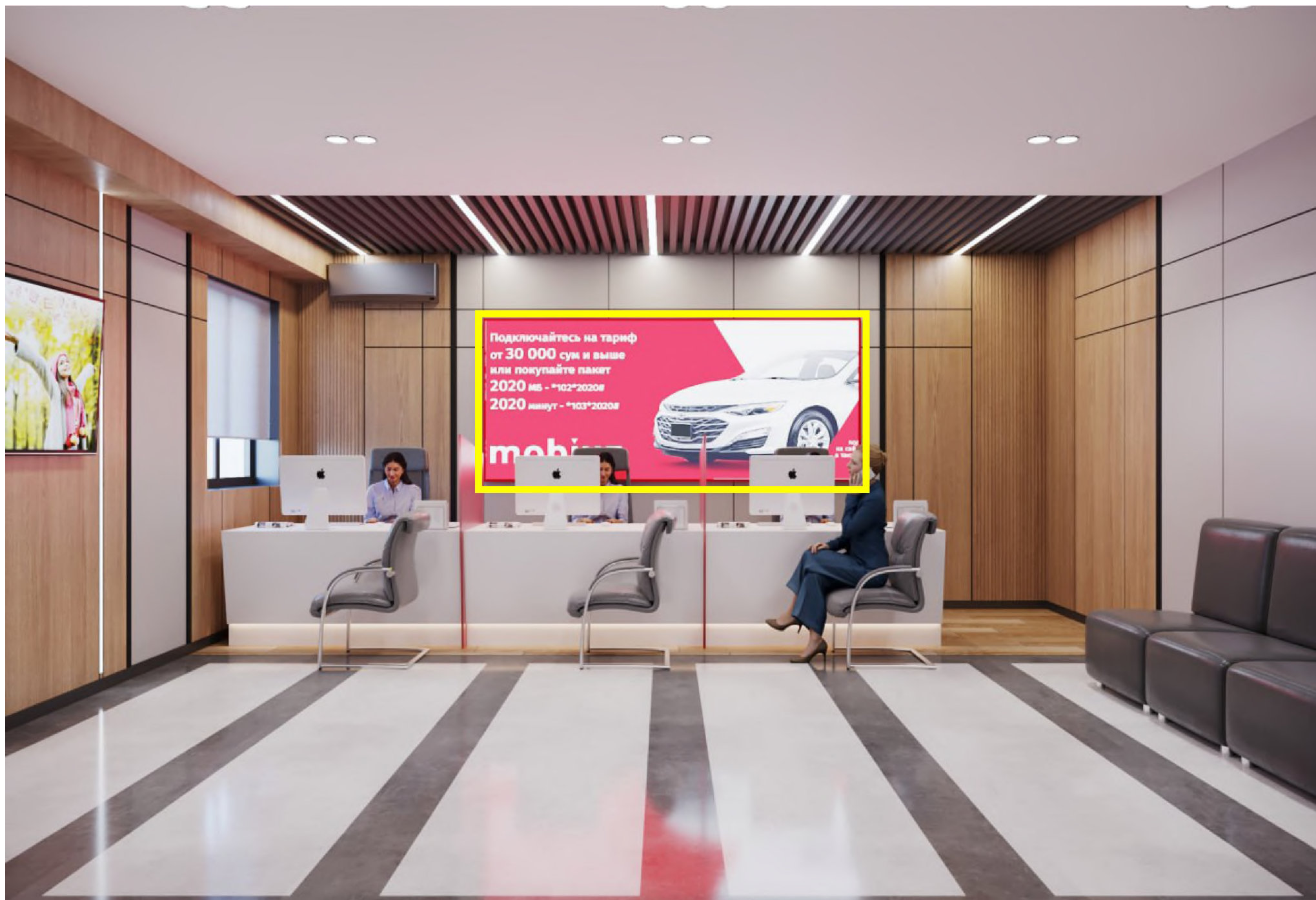
Вид спереди



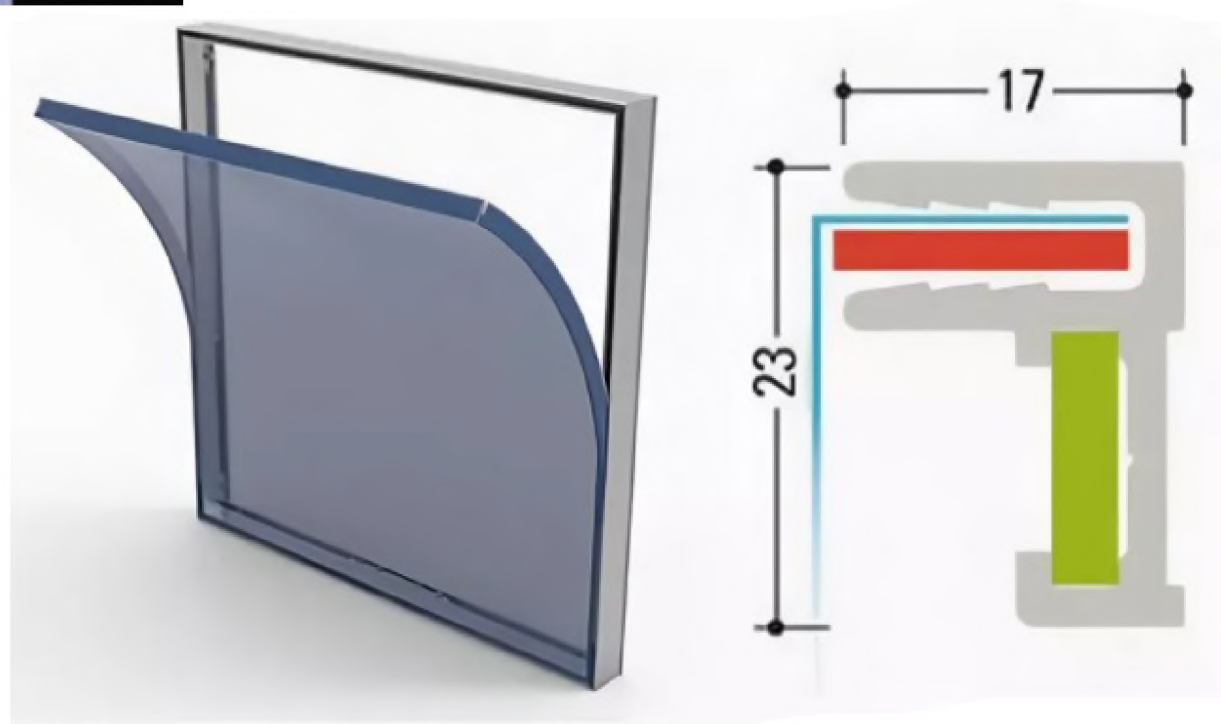
Вид сбоку



Лайт бокс



Текстильный Лайт-бокс (300 см х 130 см.) из алюминиевого профиля
Подсветка светодиодная + гарантия не менее года на его работу

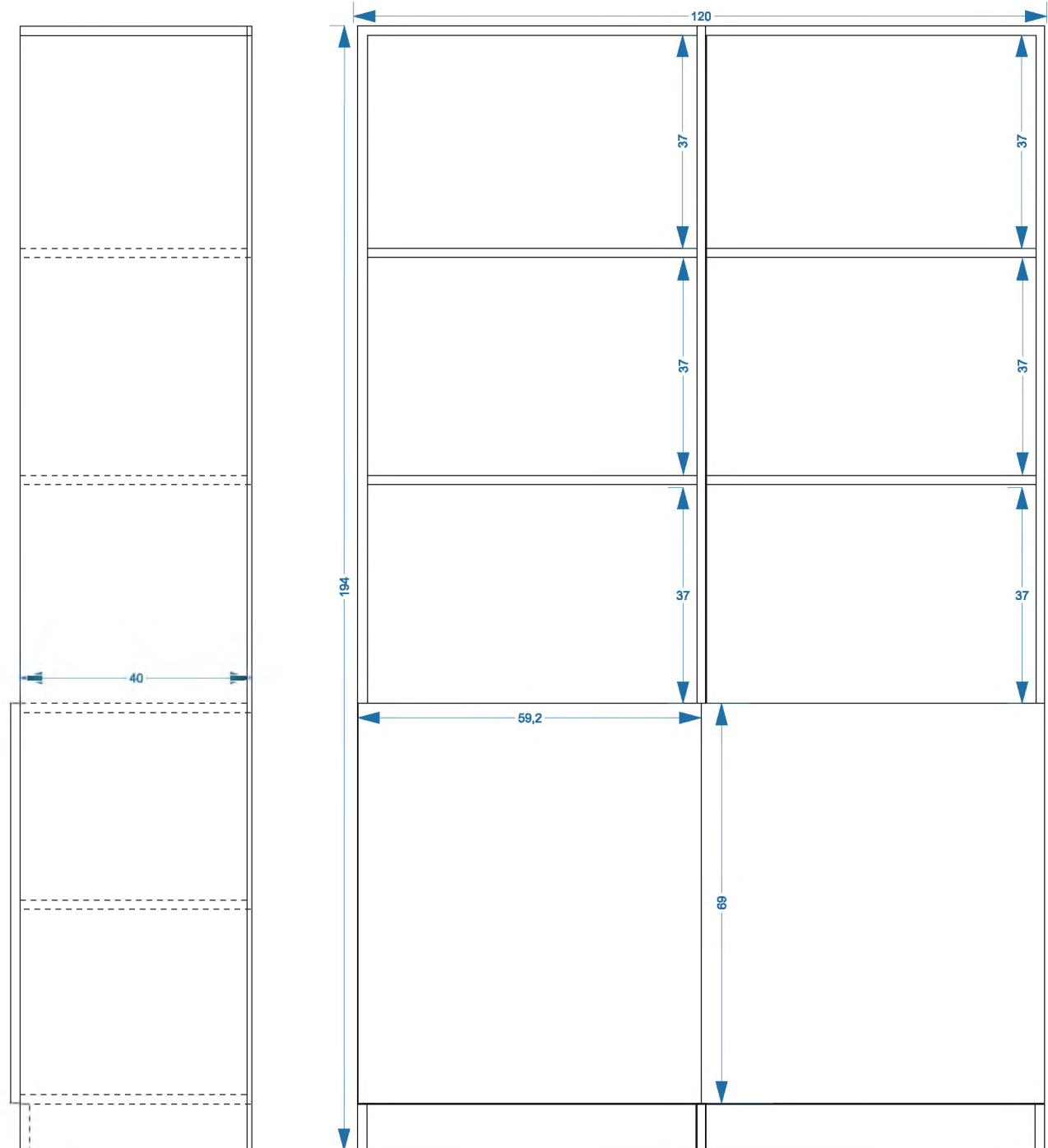


Шкаф для документов .

Шкаф для документов

Шкаф для документов размещается
в зонах обслуживания корпоративных клиентов
и зонах обслуживания коммерческих представителей.

Шкаф изготавливается из глянцевой акриловой
МДФ панели и предназначена для хранения
документов. Нижние двери из аналогичной МДФ
панели. На верхнюю часть установить стеклянную
затемнённую дверь. Цвет шкафа на усмотрение заказчика.

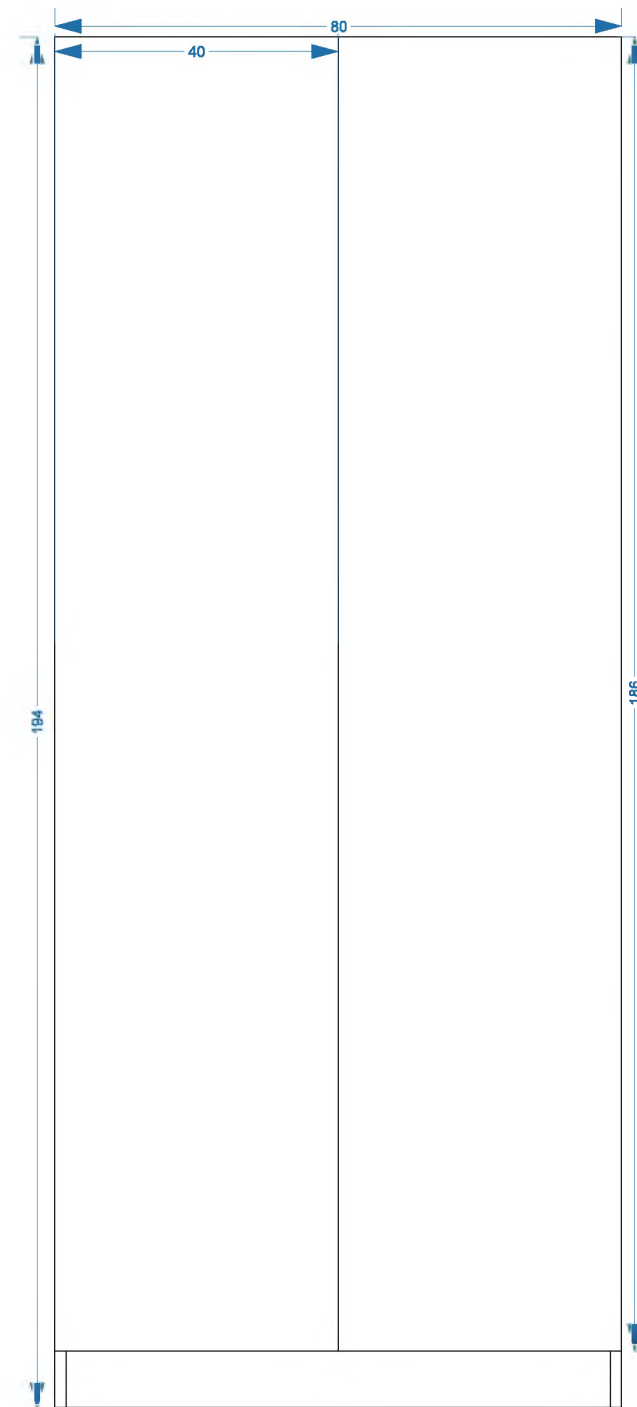
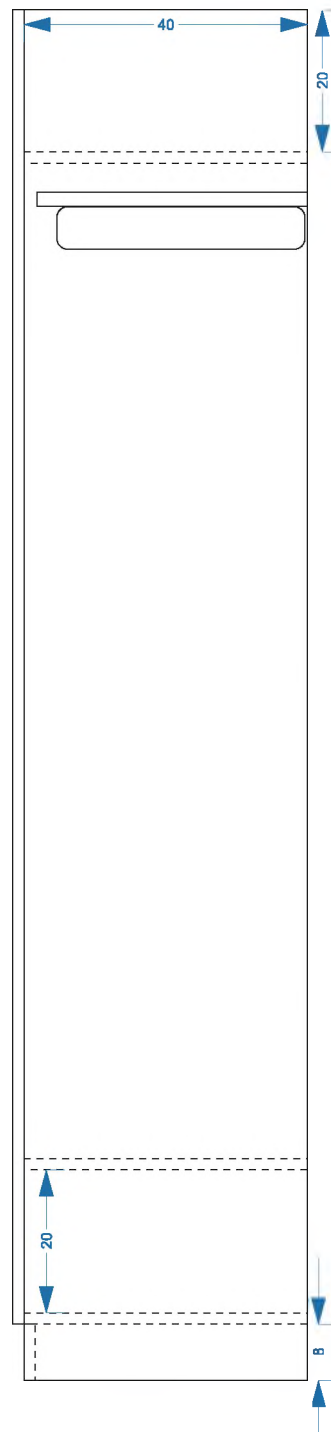


Шкаф для верхней одежды.

Шкаф для одежды

Шкаф для одежды размещается в зонах обслуживания корпоративных клиентов, зонах обслуживания коммерческих представителей и в зоне отдыха абонентского зала.

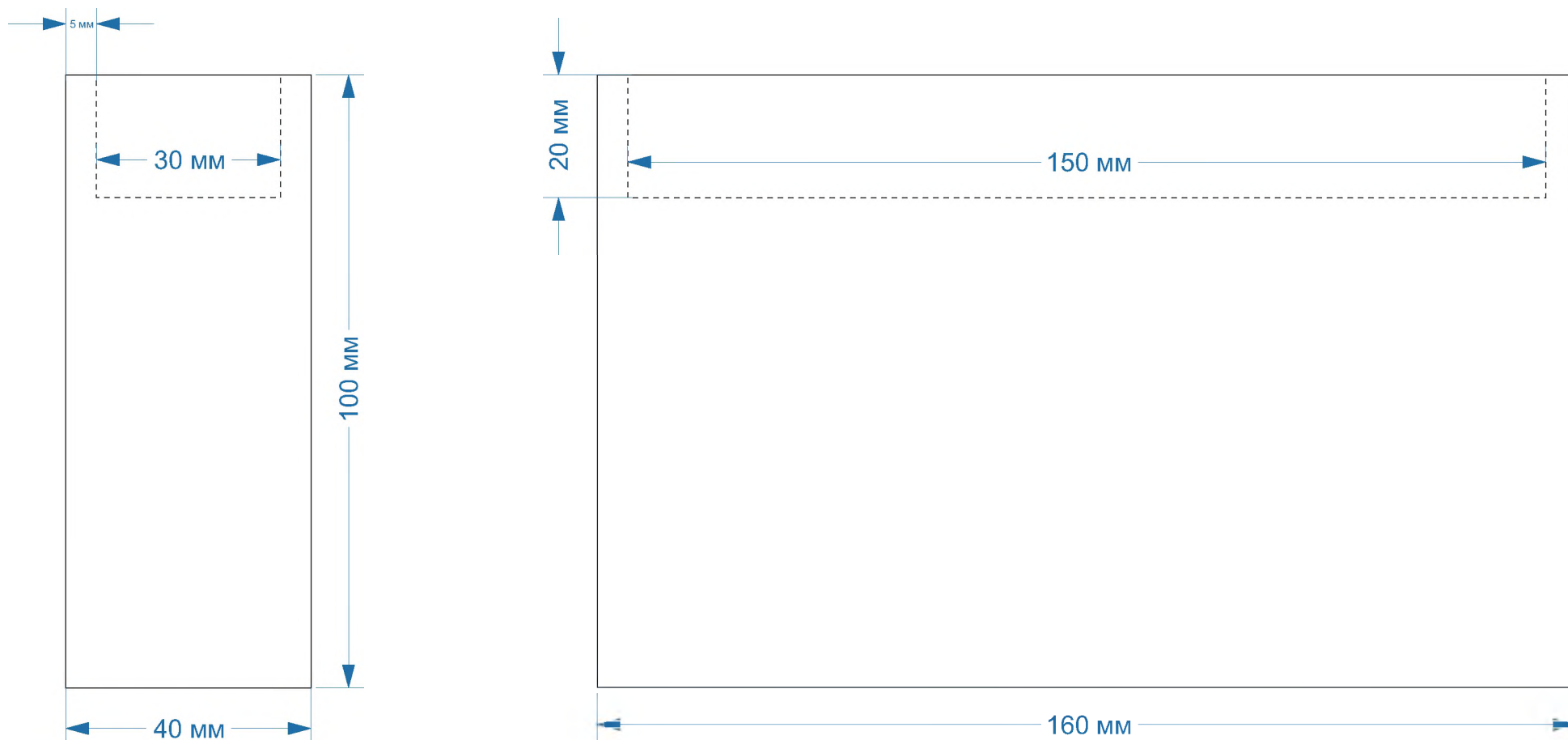
Шкаф изготавливается из глянцевой акриловой МДФ панели и предназначена для хранения документов. Нижние двери из аналогичной МДФ панели. Цвет шкафа на усмотрение заказчика.



Перегородка с выемкой для размещения цветов



Перегородка с выемкой для размещения цветов



Перегородка изготавливается из белой акриловой МДФ панели. Все стороны собираются путём углового соединения под 45 градусов.

Живые цветы в высоких пластмассовых горшках.



Горшок должен быть белый глянцевый высотой 60 см.
Цветы должны быть офисного типа, высокие, крупнолистные
Необходимо предоставить образцы цветов для согласования

Набор детской мебели

Набор детской мебели состоит из 1 деревянного стола и 3х деревянных стульев покрашенные акриловой краской белого цвета. Необходимо предоставить варианты для выбора.



Бизиборд настенный



Размеры:

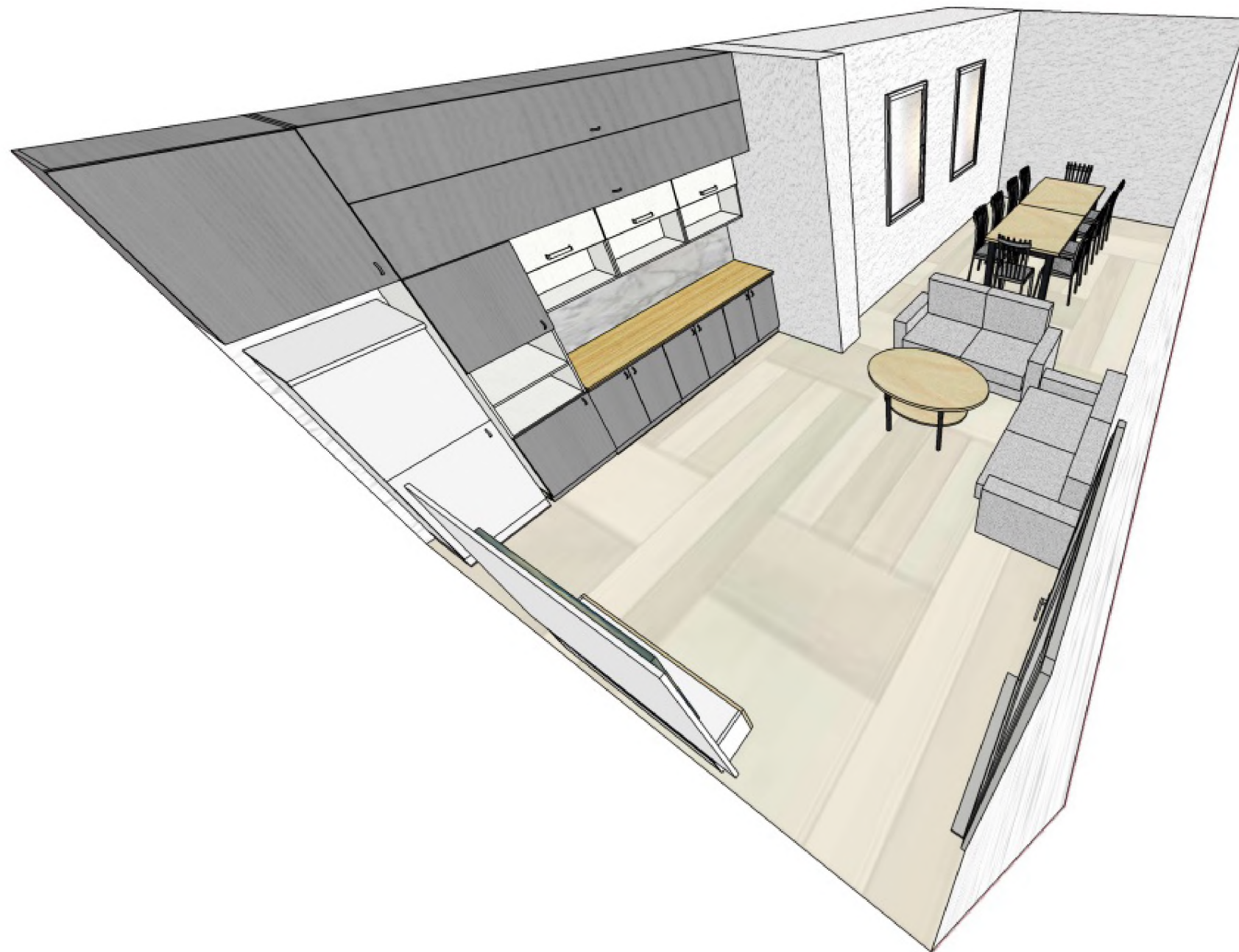
Высота 80 см.

Ширина 120 см.

Материал бизиборда фанера, краска акриловая.

При изготовлении бизиборда, необходимо согласовать тематику накладок.

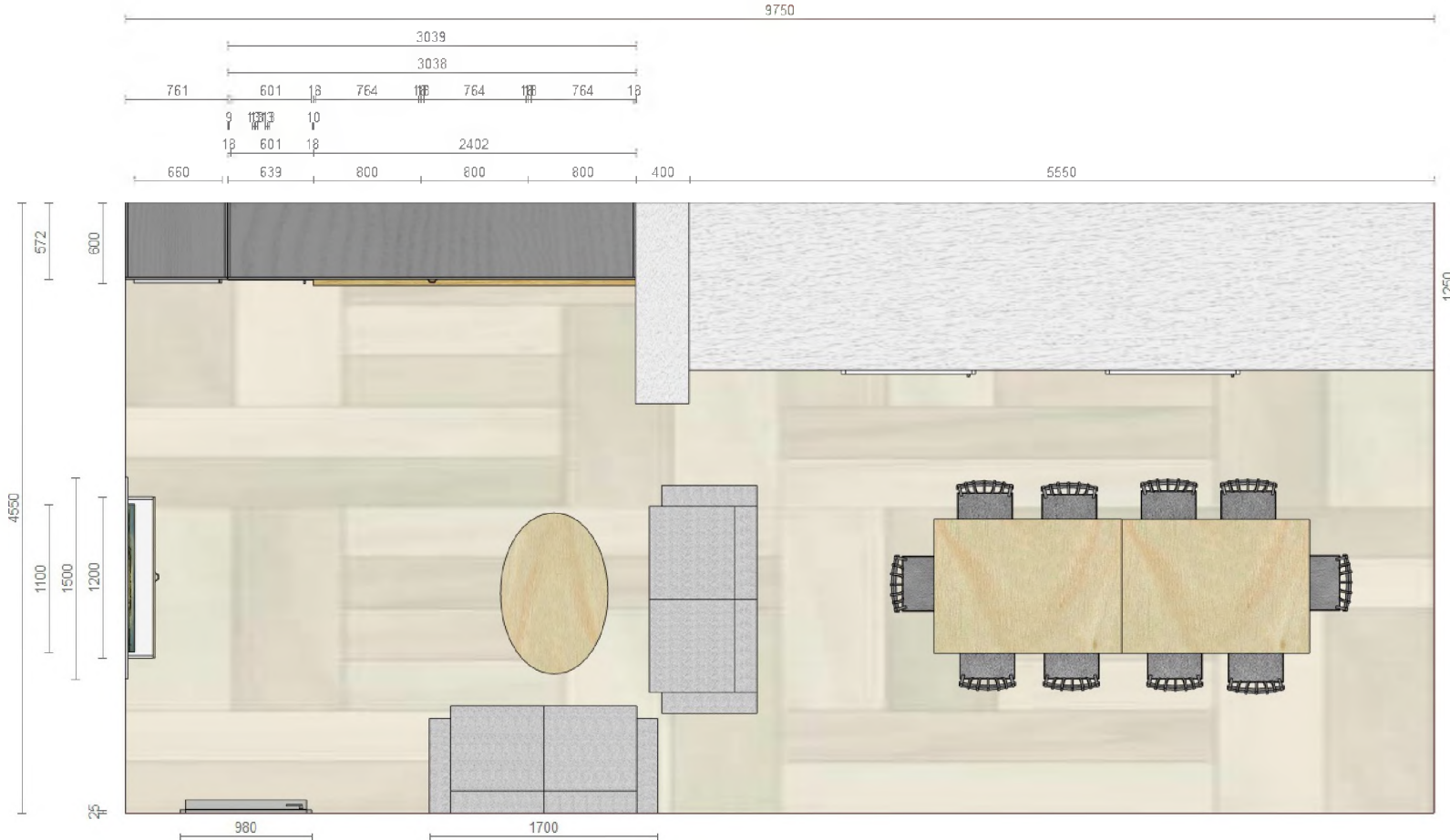
Кухонная комната.



Кухонная комната.



Описание по кухонной мебели.



Кухонная мебель изготавливается из МДФ листов толщиной 16 - 18 мм, механизмы дверцей с доводчиком. Столешница из ламинированного ДСП толщиной 38 мм, на столешницу необходимо установить скрытый люк с разетками. Цвет мебели на усмотрение заказчика.

Мойка квадратная, шумоизолированная с дозатором для средств под мытьё посуды. Обеденный стол деревянный на 8 персон. Стулья деревянные с обивкой из моющей ткани. Диван 2х местный с деревянной накладкой на подлокотниках, материал обивки плотный, эко кожа.

Телевизор SMART диагональю 50 дюймов, год выпуска не позднее 2024 года.

Журнальный стол деревянный.

Система обратного осмоса

SUVNI TOZALASH FILTRI



КОМПЛЕКТАЦИЯ:

- Фильтр в сборе с комплектом картриджей (кроме мембраны обратного осмоса) - 1 шт.
- Мембрана обратного осмоса - 1 шт.
- Кран для чистой воды с прокладками, шайбами, гайкой и фитингом 7/16"-1/4" - 1 шт.
- Комплект трубок для подключения - 1 шт.
- Фитинг угловой - 1 шт.
- Шаровой вентиль-адаптер для подключения к водопроводу - 1 шт.
- Дренажный хомут с прокладкой - 1 шт.
- Накопительная емкость - 1 шт.
- Кран накопительной емкости - 1 шт.
- Ключ для замены картриджей 1-3 ступеней - 1 шт.
- Ключ для замены мембраны - 1 шт.
- Вильчатый ключ - 1 шт.
- Руководство по эксплуатации - 1 шт.

**KRAN,
NASOS VA
SAQLASH
BAKI
ICHIDA**



**TOZA SUV
KAFOLATI**
BUTUN OILA UCHUN

ISHONCHLI HIMOYA QILADI:

- ▶ SUVDAGI QORISHMADAN
- ▶ BAKTERIYA VA VIRUSLARDAN
- ▶ NITRATLARDAN
- ▶ FTORIDLARDAN
- ▶ OG'IR METALLARDAN

MINERALLASH ORQALI SUVNI BOYITADI:

- ▶ KALTSIY
- ▶ MAGNIY
- ▶ FTOR

Система обратного осмоса



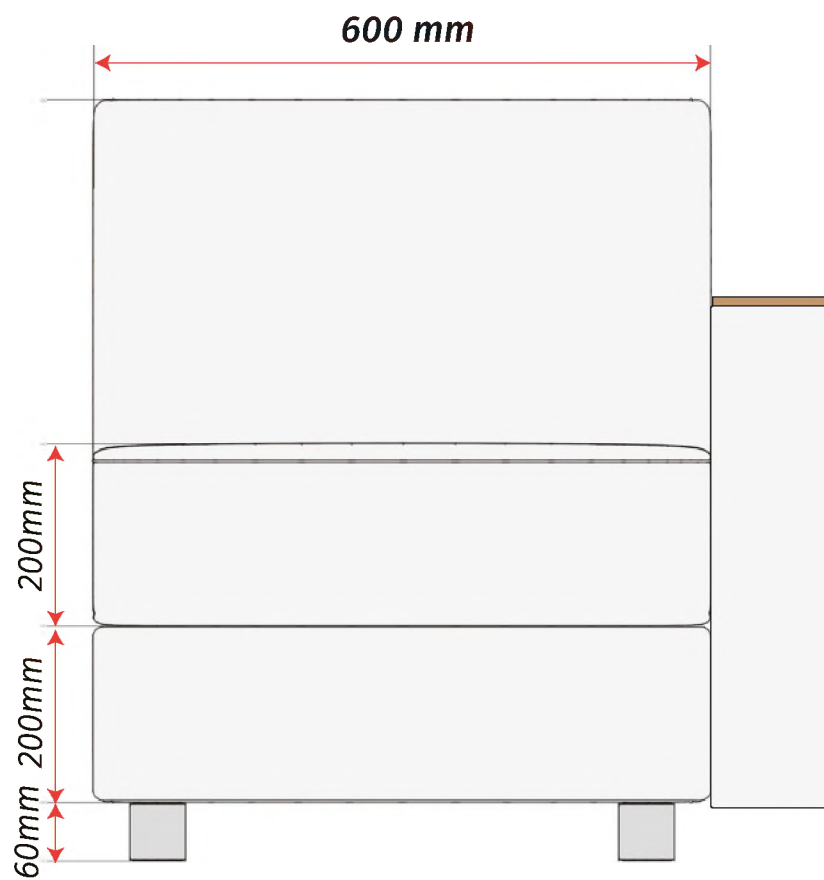
Вид фильтра: система обратного осмоса с насосом и минерализатором
Способ очистки: механическая
Фильтрация от: все загрязнения, включая бактерии и вирусы
Количество ступеней фильтрации: 6
Объем накопительного бака: 12 л
Кран для чистой воды в комплекте
Ресурс модуля: 5000 л.
Производство: Россия
Гарантия: 12 месяцев

Образцы мебели для кухонной комнаты.

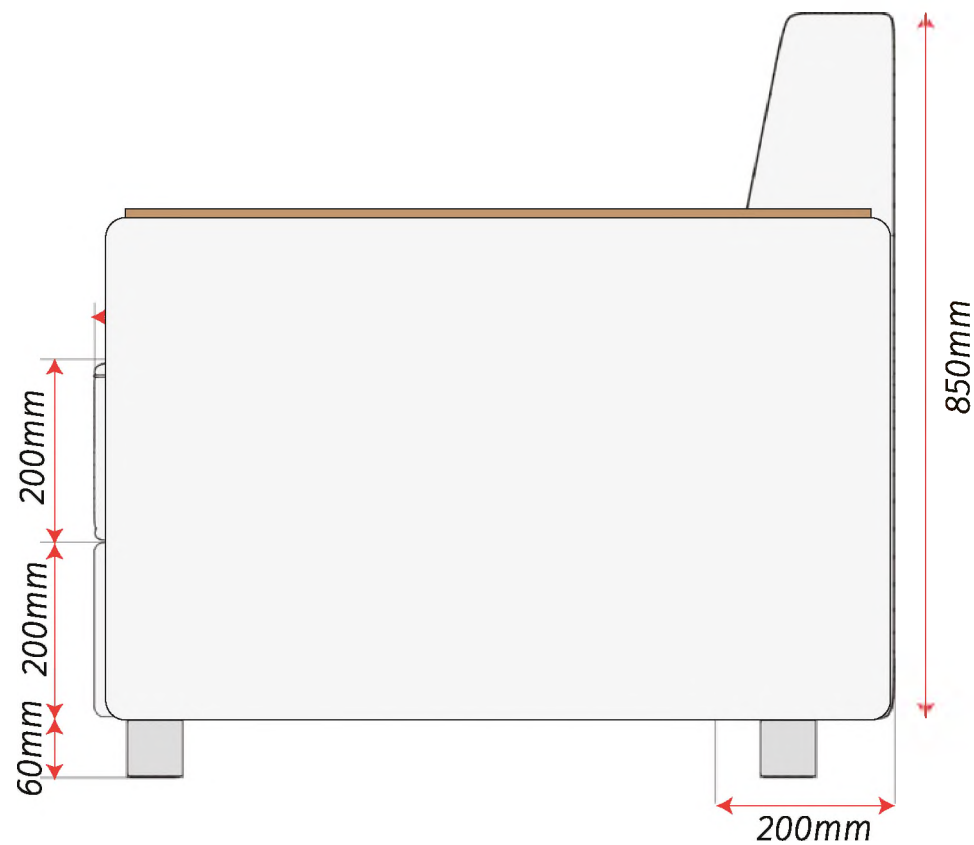
Обеденный стол 90/140
деревянный на 6 персон. Стулья
деревянные с обивкой из моющей ткани.



Мягкая мебель для кухни



Вид спереди



Вид сбоку

Дополнительно.

Мусорная урна №1



Мусорная урна №2
Металлическая мусорная урна сетчатого типа.



СПЕЦИФИКАЦИЯ

Зона абонентского обслуживания

1. Стол для операторов № 1 - 8 шт.
2. Стеклянная перегородка № 1 - 6 шт.
3. Кресло для операторов - 20 шт.
4. Стулья для абонентов - 21 шт.
5. Настольная лифлетница - 9 шт.
6. Подставки под А4 - 9 шт.
7. Одноместный диван - 22 шт.
8. Плакатница А1 - 10 шт.
9. Цветы напольные - 15 шт.
10. Шкаф для документов - 2 шт.
11. Шкаф для одежды - 3 шт.
12. Мусорная урна №2 - 20 шт.
13. Кресло для руководителя - 2 шт.
14. Инфодоска - 2 шт.
15. Детский набор мебели - 1 шт.
16. Бизиборд настенный - 1 шт.
17. Мусорная урна № 1 - 2 шт.

Зона обслуживания ФГРП и ФГРКК

1. Стол для операторов № 2 - 10 шт.
2. Стеклянная перегородка № 2 - 7 шт.
3. Перегородка с выемкой для размещения цветов - 4 шт.
4. Лайтбокс настенный - 2 шт.
5. Таблички навигации - 2 шт.

Кухонная комната:

1. Набор кухонной мебели - 1 шт.
2. Одноместный диван с подлокотником - 4 шт.
3. Стол обеденный - 2 шт.
4. Стулья - 12 шт.
5. Раковина оцинкованная - 1 шт.
6. Смеситель - 1 шт.
7. Телевизор - 3 шт.
8. Журнальный столик - 1 шт.
9. Комплект системы обратного осмоса - 2 шт.

СПЕЦИФИКАЦИЯ

№	Наименование комплекса работ по внутреннему оформлению офиса продаж и обслуживания ЦО г. Наманган	Ед. изм	Кол-во	Цена за ед., сум без учета НДС	Цена за ед., сум с учетом НДС	Общая стоимость сум без НДС	Общая стоимость сум с учетом НДС 12%
1. Зона абонентского обслуживания:							
1.1	Изготовление, поставка и монтаж (сборка):						
1.1.1	Стол для операторов №1	шт	8				
1.1.2	Стеклянная перегородка № 1	шт	6				
1.1.3	Шкаф для одежды	шт	3				
1.1.4	Шкаф для документов	Шт	2				
1.2	Изготовление и поставка:						
1.2.1	Кресла для операторов	Шт	20				
1.2.2	Стулья для абонентов	Шт	21				
1.2.3	Одноместный диван	Шт	22				
1.2.4	Плакатницы А1	Шт	10				
1.2.5	Настольные лифлетницы	Шт	9				
1.2.6	Настольные подставки формата А4	Шт	9				
1.2.7	Цветы напольные	Шт	15				
1.2.8	Инфодоска	Шт	2				
1.2.9	Мусорная урна №1	Шт	2				
1.2.10	Мусорная урна № 2	Шт	20				
1.2.11	Кресло для руководителя	Шт	2				
1.2.12	Детский набор мебели	Шт	1				
1.2.13	Бизиборд настенный	Шт	1				
2. Зона обслуживания ФГРП и ФГРКК							
2.1	Изготовление, поставка и монтаж (сборка):						
2.1.1	Стол для операторов №2	Шт	10				

2.1.2	Стеклянная перегородка №2	Шт	7				
2.1.3	Перегородка с выемкой для размещения цветов	Шт	4				
2.2	Изготовление и поставка:						
2.2.1	Лайтбокс настенный	Шт	2				
2.2.2	Таблички навигации	Шт	2				
3. Кухонная комната:							
3.1	Изготовление, поставка и монтаж (сборка):						
3.1.1	Набор кухонной мебели	шт	1				
3.2.	Изготовление и поставка:						
3.2.1	Диваны с подлокотником одноместные	Шт	4				
3.2.2	Стол обеденный на 6 персон	Шт	2				
3.2.3	Стул	Шт	12				
3.2.4	Раковина оцинкованная	Шт	1				
3.2.5	Смеситель латунный	Шт	1				
3.2.6	Телевизор	Шт	3				
3.2.7	Журнальный столик	Шт	1				
3.2.8	Комплект системы обратного осмоса	Шт	2				
Итого: (прописью) сум с НДС 12%							

Подписи сторон

Поставщик:

Директор
_____ / _____ /

МП

Покупатель:
ООО «UMS»

Генеральный директор
_____ /С.Х. Арипов/

МП